

# Instructions de mise à niveau du ABS + SRS

## INTRODUCTION

Ces instructions indiquent comment faire la mise à niveau du micrologiciel pour votre outil de OBD de Innova, via le réseau Internet.

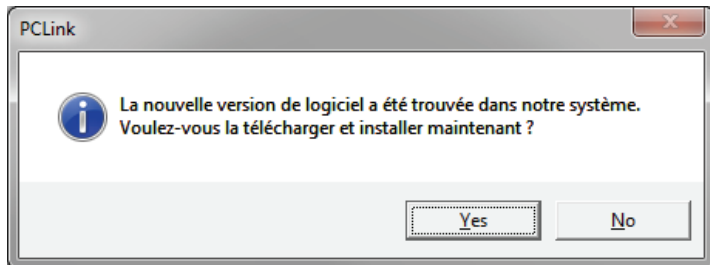
## CONFIGURATION DE SYSTÈME NÉCESSAIRE

- Système PC Windows®
- Windows XP, Windows Vista or Windows 7
- 50 Mo d'espace libre sur disque dur
- 128 Mo de mémoire vive (RAM)
- 1 port USB
- Connexion Internet

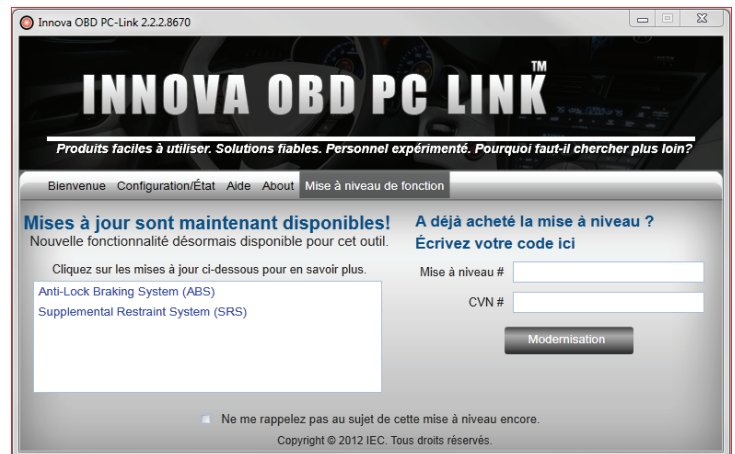
## INSTRUCTIONS DE MISE À NIVEAU

1. Établissez une connexion Internet.
2. Lancez le logiciel Innova PC-Link sur votre ordinateur.
3. Branchez une extrémité du câble USB PC-Link sur l'outil de OBD de Innova. Branchez l'autre extrémité du câble sur un port USB disponible de votre ordinateur.

**REMARQUE** : Pour exécuter la mise à jour du micrologiciel, la plus récente version du logiciel Innova PC-Link *doit déjà* être installée sur votre ordinateur. Si votre ordinateur *ne dispose pas* de la plus récente version du logiciel Innova PC-Link, une boîte de dialogue vous en avise. Cliquez alors sur **Yes** pour lancer l'installation de la plus récente version du logiciel Innova PC-Link.



4. Une fois installée la dernière version de Innova PC-Link, débrancher et rebrancher ensuite l'outil de OBD sur votre ordinateur.
5. Lorsque l'application a détecté que votre ordinateur dispose de la plus récente version du logiciel Innova PC-Link, l'application vous avisera de toute mise à niveau disponibles pour votre outil de OBD spécifique et fournira un écran pour entrer votre code de mise à niveau.



6. Entrez vos numéros de la CVN et mise à niveau et appuyer sur le bouton **Upgrade**.
7. La mise à niveau est maintenant terminée. Vous pouvez maintenant déconnecter votre outil de OBD et profitez de votre mise à niveau nouvellement acquis.